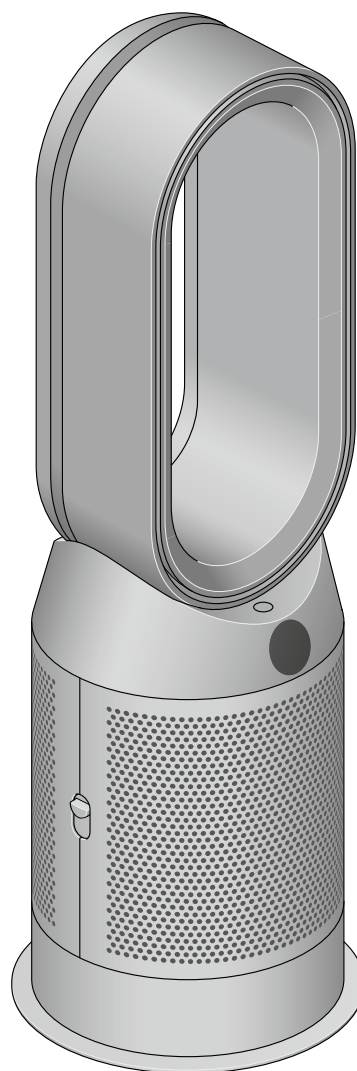


purifier hot+cool HP1

Manuale d'uso

HP11 JN.00000 PN.000000-00-00
00.00.00 VERSION NO.01



Indice

Assemblaggio della macchina

Per iniziare

Collegamento all'app MyDyson™

Connessione alla rete per le
funzionalità Smart Home

Alimentazione e monitoraggio continuo

Menu Informazioni

Modalità automatica

Velocità del flusso d'aria

Oscillazione

Modalità notturna e timer

modalità notturna

Modalità di riscaldamento
e raffreddamento

Sostituzione del filtro

HEPA + Carboni attivi

Reimpostazione della durata
del filtro HEPA + Carboni attivi

Manutenzione della macchina

dyson

Assemblaggio della macchina

Estrai la macchina dalla scatola tenendola dalla base e sollevandola con entrambe le mani.

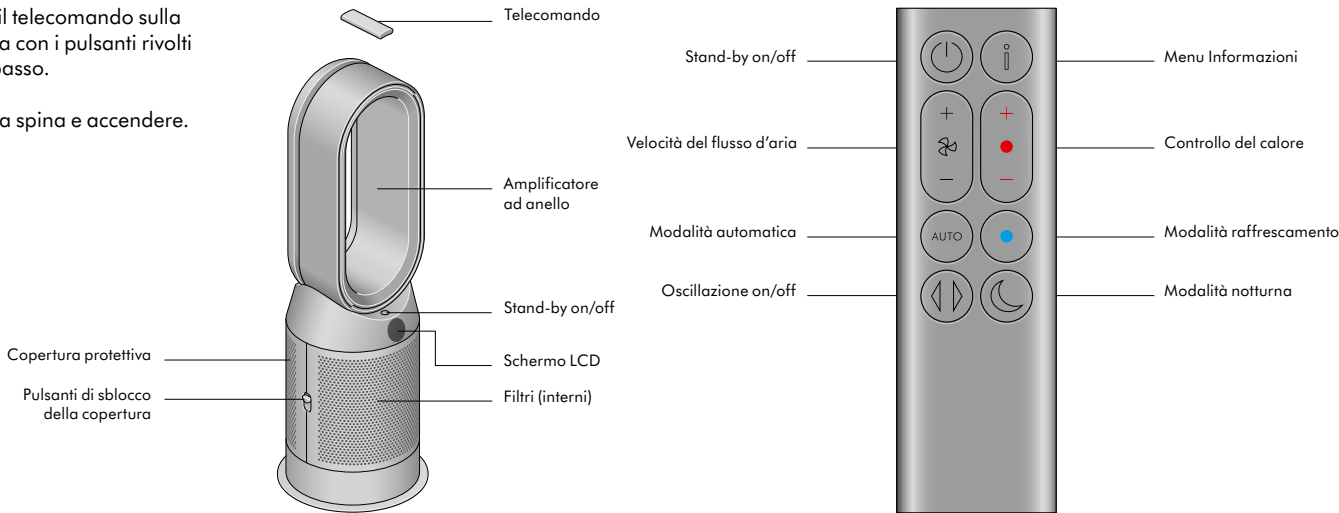
Non estrarla impugnandola dall'amplificatore ad anello.

Dyson Purifier Hot+Cool HP1
In dotazione con un filtro HEPA in fibra di vetro + Carboni attivi.

Per iniziare

Colloca il telecomando sulla macchina con i pulsanti rivolti verso il basso.

Inserire la spina e accendere.



Collegamento all'app MyDyson™

Controlla il tuo purificatore tramite l'app MyDyson™ e accedi a istruzioni dettagliate e assistenza per installare la macchina, controlla i tempi e le modalità di funzionamento del purificatore Dyson, monitora la qualità dell'aria con informazioni visive e resta automaticamente al passo con gli ultimi aggiornamenti del software.

Scaricare l'app MyDyson™ dall'App Store o da Google Play.

Aprire l'app e seguire le istruzioni visualizzate sullo schermo per creare un nuovo account.



Apple, il logo Apple e iPhone sono marchi registrati di Apple Inc. negli Stati Uniti e in altri paesi.
App Store è un marchio di servizio di Apple Inc. registrato negli Stati Uniti e in altri paesi.
Google Play e il logo Google Play sono marchi di Google Inc.



Il robot Android viene riprodotto o modificato a partire da un'opera creata e condivisa da Google e utilizzata secondo i termini descritti nella licenza di attribuzione Creative Commons 3.0.



Connessione alla rete per le funzionalità Smart Home

Tramite Amazon Alexa

Chiedi ad Alexa di abilitare Dyson Skill per controllare il tuo purificatore o purificatore umidificatore Dyson. E imposta una routine per automatizzare l'interazione del tuo apparecchio con gli altri dispositivi domestici.



Tramite l'Assistente Google

Controlla tutti i purificatori connessi con Google oppure imposta una routine per automatizzare l'interazione del tuo apparecchio con gli altri dispositivi domestici. Per iniziare, pronuncia "Ok Google".



Tramite Siri

Connettendo i tuoi apparecchi Dyson ai comandi rapidi di Siri potrai controllarli con la voce dal tuo dispositivo Apple.



Alimentazione e monitoraggio continuo

Stand-by on/off

Premi il pulsante Stand-by on/off sul purificatore Dyson o sul telecomando per spegnere la macchina, che continuerà comunque a monitorare la qualità dell'aria.

Monitoraggio continuo

Come impostazione predefinita, il monitoraggio continuo è disattivato. Una volta attivato, resterà attivo finché non verrà nuovamente disattivato.

Quando il monitoraggio continuo è attivo, il purificatore Dyson raccoglie informazioni sulla qualità dell'aria e sulla temperatura, che vengono visualizzate sullo schermo LCD e nell'app MyDyson™.

Tenere premuto per cinque secondi il pulsante della modalità Auto sul telecomando per accenderlo. Lo schermo LCD indicherà se il monitoraggio continuo è attivo o inattivo.

Connettività Wi-Fi

Come impostazione predefinita, la connettività Wi-Fi è attiva. Per attivarla o disattivarla, tieni premuto il pulsante Stand-by on/off sulla macchina per cinque secondi.

Menu Informazioni

Premi questo pulsante per scorrere tra le informazioni monitorate dal purificatore ventilatore Dyson.

Lo schermo LCD mostra informazioni sul particolato e sui livelli del filtro.

Quando la qualità dell'aria peggiora a causa di un particolare inquinante, sullo schermo LCD viene visualizzato un simbolo che lo rappresenta.



Qualità dell'aria interna – 12 secondi

Monitora la qualità attuale dell'aria con un grafico che riporta i dati relativi agli ultimi 12 secondi.



Temperatura interna

Monitora la temperatura dell'aria interna per aiutare a mantenere un ambiente confortevole.



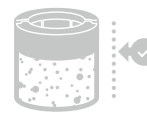
Particolato (PM 10)

Particelle microscopiche di maggiori dimensioni, fino a 10 micron, in sospensione nell'aria che respiriamo. Includono polvere, spore di muffa e polline.



Filtri

Lo schermo LCD indica la durata residua dei filtri e avvisa quando è il momento di sostituirli.



Particolato (PM 2,5)

Particelle microscopiche di dimensioni fino a 2,5 micron in sospensione nell'aria che respiriamo. Includono fumo, batteri e allergeni.



Wi-Fi

Lo stato attuale della connessione alla rete Wi-Fi.



Modalità automatica

Nella modalità automatica i sensori integrati del purificatore termoventilatore Dyson regolano in modo intelligente le impostazioni della macchina in base alla qualità dell'aria.

Qualità dell'aria: la macchina entra in pausa quando viene raggiunta la qualità dell'aria desiderata e si riaccende quando peggiora.

Velocità del flusso d'aria: la velocità del flusso d'aria aumenta finché la qualità dell'aria e la temperatura desiderata non vengono raggiunte.



Velocità del flusso d'aria

Premi il pulsante della velocità del flusso d'aria per aumentare o diminuire la velocità.



Oscillazione

Per far circolare l'aria in tutta la stanza premi il pulsante Oscillazione e scorri le impostazioni per selezionare l'ampiezza dell'oscillazione, da 0 a 350 gradi.



Modalità notturna e timer modalità notturna

In modalità notturna il purificatore termoventilatore Dyson continuerà a monitorare e a rispondere alle variazioni, ma utilizzando solo le impostazioni più silenziose e con la luminosità dello schermo LCD attenuata.

Premi il pulsante della modalità notturna e del timer modalità notturna per scorrere tra le opzioni disponibili.



Modalità di riscaldamento e raffrescamento

Premi il pulsante per impostare la temperatura ambiente desiderata.

Una volta raggiunta la temperatura impostata, la macchina entra in pausa.

Per passare dalla modalità di riscaldamento a quella di raffrescamento, premi il pulsante della modalità raffrescamento.



Sostituzione del filtro HEPA + Carboni attivi

Prima di sostituire il filtro, spegni e scollega il purificatore termoventilatore Dyson.

Lo schermo indica la durata residua dei filtri e avvisa quando è il momento di sostituire quelli non lavabili. Premi il pulsante delle informazioni sul telecomando.

È necessario reimpostare la durata del filtro sulla macchina.

Dyson Purifier Hot+Cool HP1

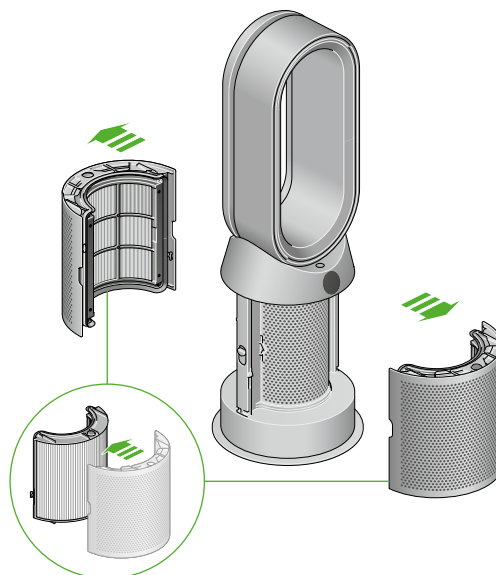
In dotazione con un filtro HEPA + Carboni attivi.

Per sostituire il filtro HEPA + Carboni attivi, premi i pulsanti sui lati della macchina per rilasciare le coperture esterne. Spingi le linguette verso il basso per rimuovere il filtro.

Spingi il nuovo filtro nella copertura esterna e assicurati che le linguette scattino in posizione.

Posiziona le coperture esterne sull'apparecchio e spingi con decisione finché non scattano saldamente in posizione.

Collega la macchina alla presa e accendila, quindi azzerà l'indicatore della durata residua del filtro.



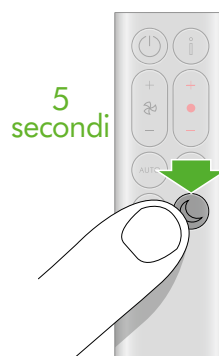
Reimpostazione della durata del filtro HEPA + Carboni attivi

Dopo aver sostituito il filtro è importante azzerare l'indicatore della durata residua del filtro.

Reimpostazione della durata del filtro HEPA + Carboni attivi

Tieni premuto il pulsante modalità notturna sul telecomando.

Sul display della macchina inizierà un conto alla rovescia a partire da cinque, il livello del filtro sarà reimpostato e la macchina sarà pronta all'uso.



Manutenzione della macchina

Per ottenere sempre prestazioni eccellenti dal purificatore Dyson, è importante pulirlo regolarmente e controllare che non vi siano ostruzioni.

Pulizia della macchina

Se la macchina è sporca, pulirla con un panno umido senza lanugine.

Cerca possibili occlusioni nei fori di ventilazione sul filtro e nell'apertura piccola all'interno dell'amplificatore ad anello.

Usa una spazzola morbida per rimuovere la polvere ed eventuali residui.

Non utilizzare detergenti o lucidi per pulire l'apparecchio.

Codici di errore

Se appare un codice di errore, spegni e riaccendi la macchina. Se il codice di errore non scompare, contatta l'assistenza clienti Dyson.

Per maggiori informazioni e assistenza per la tua macchina, consulta l'app MyDyson™ o visita il sito: www.Dyson.it/support