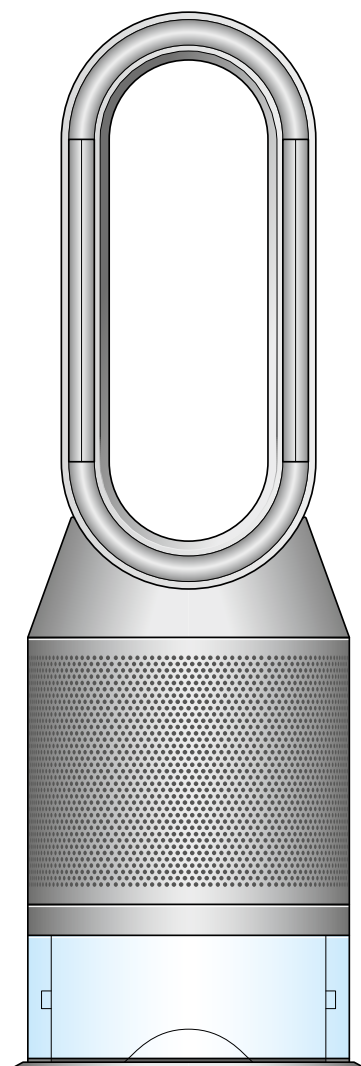


purifier humidify+cool PH2

De-NO_x

Manuale d'uso



SV12 IN100000 PN1000000-00-00 00.00.00
VERSION NO.01

Indice

Per iniziare

Assemblaggio della macchina

Collegamento all'app MyDyson™

Riempimento del serbatoio d'acqua

Alimentazione e monitoraggio continuo

Menu Informazioni

Modalità purificazione automatica

Modalità umidificazione automatica

Oscillazione

Velocità e direzione del flusso d'aria

Timer modalità notturna

Modalità notturna

Pulizia profonda della macchina

Sostituzione del filtro HEPA+K-Carbon

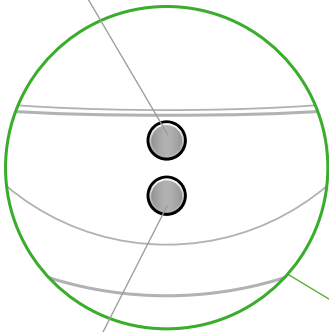
Manutenzione della macchina

Avvisi

dyson

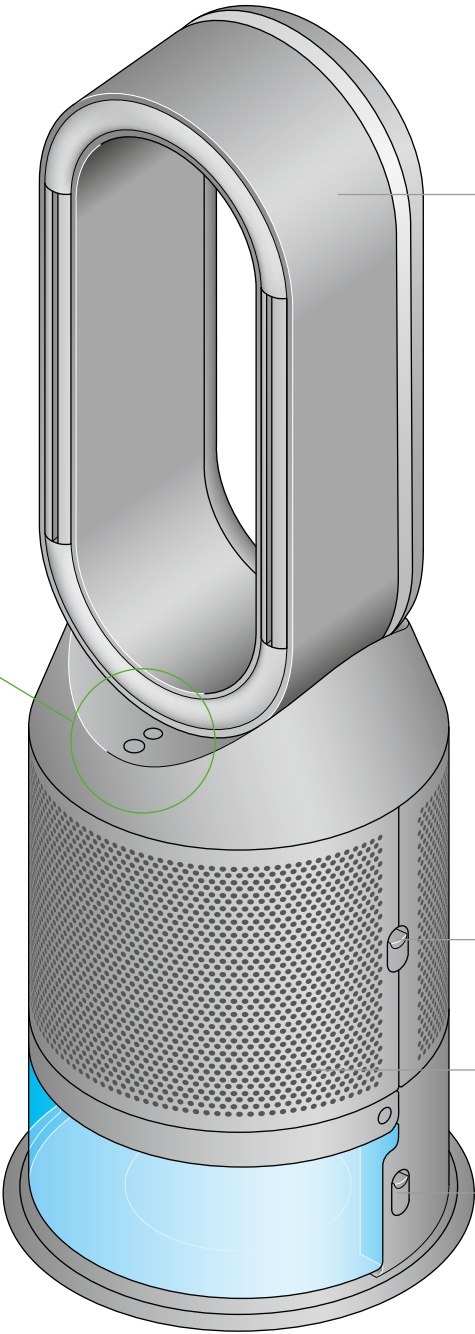
Per iniziare

Pulsante del ciclo di pulizia profonda



Pulsante stand-by

Amplificatore ad anello

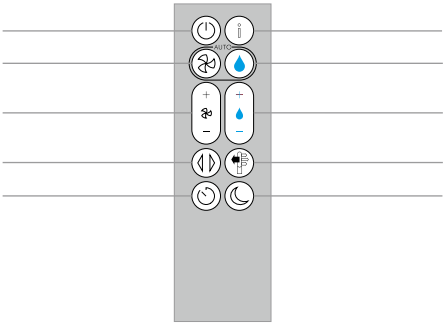


Pulsanti di sblocco della copertura esterna

Copertura esterna

Pulsanti di sblocco del serbatoio

Stand-by
Modalità purificazione automatica
Velocità del flusso d'aria
Oscillazione
Timer modalità notturna



Menu informazioni
Modalità umidificazione automatica
Controllo umidità
Direzione del flusso d'aria
Modalità notturna

Assemblaggio della macchina

Estrai la macchina dalla scatola tenendola dalla base e sollevandola con entrambe le mani.

Non estrarla impugnandola dall'amplificatore ad anello.

Assembla la macchina con i filtri in dotazione.

Dyson Purifier Humidify+Cool PH2 De-NOx

La macchina ha in dotazione un filtro catalitico permanente e un filtro HEPA+K-Carbon.

Spingi il filtro catalitico in posizione sulla macchina.

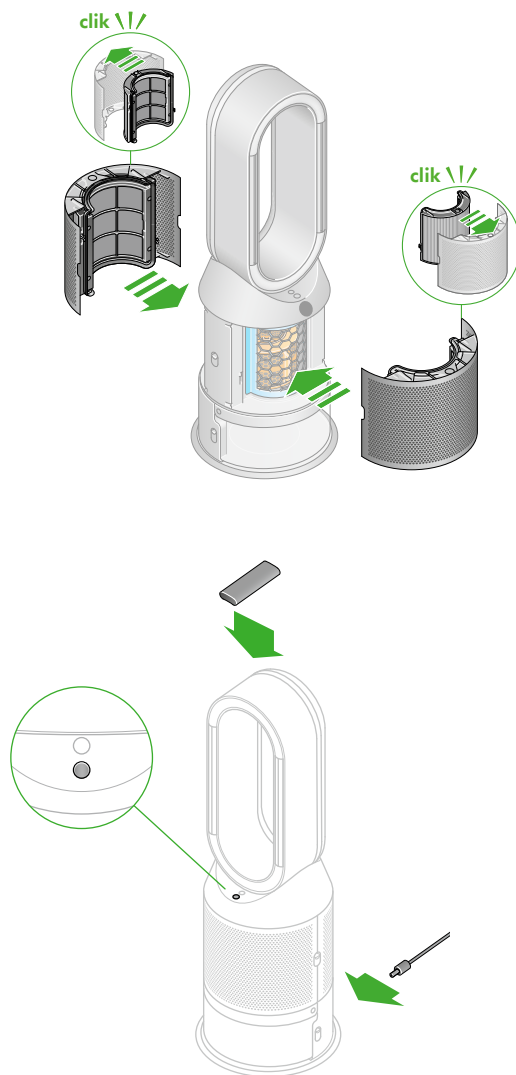
Spingi il filtro HEPA+K-Carbon nella copertura esterna e posizionalo sulla base.

Spingi con decisione finché entrambe le coperture esterne non scattano in posizione.

Per iniziare

Colloca il telecomando sulla macchina con i pulsanti rivolti verso il basso.

Inserire la spina e accendere.



Collegamento all'app MyDyson™

Controlla il tuo purificatore umidificatore tramite l'app MyDyson™ e accedi a istruzioni passo dopo passo e assistenza per installare la macchina, controlla i tempi e le modalità di funzionamento della macchina, monitora la qualità dell'aria con informazioni visive e resta al passo con gli aggiornamenti software.

Scaricare l'app MyDyson dall'App Store o da Google Play.

Aprire l'app e seguire le istruzioni visualizzate sullo schermo per creare un nuovo account.



Apple, il logo Apple e iPhone sono marchi registrati di Apple Inc. negli Stati Uniti e in altri paesi.
App Store è un marchio di servizio di Apple Inc. registrato negli Stati Uniti e in altri paesi.
Google Play e il logo Google Play sono marchi di Google Inc.

Riempimento del serbatoio d'acqua

Prima di rimuovere il serbatoio d'acqua, assicurati che le modalità di umidificazione siano disattivate e che il serbatoio sia vuoto.

Non bagnare il tappo

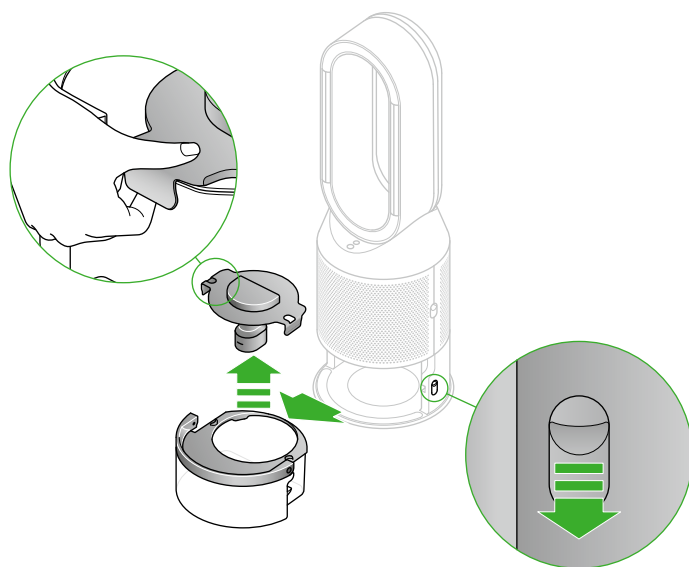
Non bagnare il tappo del serbatoio durante i cicli di pulizia profonda o quando riempi il serbatoio. Il tappo contiene collegamenti elettrici e non deve essere lavato. Se dovesse bagnarsi, asciugalo con un panno. Assicurati che il tappo e i collegamenti siano completamente asciutti prima di riposizionarli.

Rimuovere il serbatoio

Premi i pulsanti di sblocco del serbatoio d'acqua ai lati della macchina.

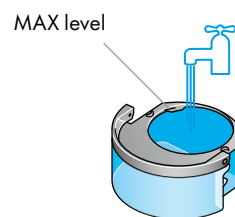
Estrai il serbatoio dalla macchina.

Impugnandolo per il manico, avvicina il serbatoio al rubinetto e sgancia il tappo.



Riempire il serbatoio

Riempi il serbatoio fino al livello Max con acqua di rubinetto fredda.

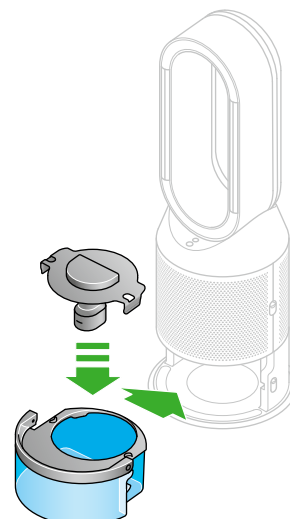


Riposizionare il serbatoio

Riposiziona il tappo, assicurandoti che scatti in posizione.

Assicurati che il tappo sia completamente asciutto. Se dovesse bagnarsi, asciugalo con un panno.

Reinserisci il serbatoio d'acqua nella macchina facendola scattare in posizione.



Alimentazione e monitoraggio continuo

Stand-by on/off

Premi il pulsante Stand-by on/off sul purificatore umidificatore Dyson o sul telecomando per spegnere la macchina, che continuerà comunque a monitorare la qualità dell'aria.

Monitoraggio continuo

Come impostazione predefinita, il monitoraggio continuo è disattivato. Una volta attivato, resterà attivo finché non verrà nuovamente disattivato.

Quando il monitoraggio continuo è attivo, il purificatore umidificatore Dyson raccoglie i dati su temperatura, umidità e qualità dell'aria, che vengono visualizzati sullo schermo LCD e nell'app MyDyson™.

Tenere premuto per cinque secondi il pulsante della modalità automatica sul telecomando per accenderlo. Lo schermo LCD indicherà se il monitoraggio continuo è attivo o inattivo.

Connettività Wi-Fi

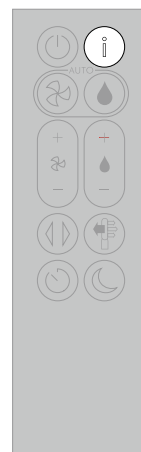
Come impostazione predefinita, la connettività Wi-Fi è attiva. Per attivarla o disattivarla, tieni premuto il pulsante Stand-by on/off sulla macchina per cinque secondi.

Menu Informazioni

Premi questo pulsante per scorrere tra le informazioni monitorate dal purificatore umidificatore Dyson.

Lo schermo LCD mostra informazioni su qualità dell'aria, temperatura, umidità e livelli del filtro e dell'evaporatore.

Quando la qualità dell'aria peggiora a causa di un particolare inquinante, sullo schermo LCD viene visualizzato un simbolo che lo rappresenta.



Qualità dell'aria interna – 12 secondi

Monitora la qualità attuale dell'aria con un grafico che riporta i dati relativi agli ultimi 12 secondi.



Particolato (PM 10)

Particelle microscopiche di maggiori dimensioni, fino a 10 micron, in sospensione nell'aria che respiriamo. Includono polvere, spore di muffa e polline.



Biossido di azoto e altri gas

Questi gas potenzialmente nocivi vengono rilasciati nell'aria in presenza di combustione, ad esempio dai fornelli a gas e dagli impianti di scarico delle automobili.



Umidità interna

La quantità di vapore acqueo presente nell'aria, espressa in percentuale.



Formaldeide (HCHO)

Un inquinante comune negli ambienti interni. Può essere rilasciato per anni da mobili, pavimenti e colle.



Particolato (PM 2,5)

Particelle microscopiche di dimensioni fino a 2,5 micron in sospensione nell'aria che respiriamo. Includono fumo, batteri e allergeni.



Composti organici volatili

I COV sono generalmente odori potenzialmente nocivi. Si trovano in prodotti detergenti, vernici e mobili.



Temperatura interna

Monitora la temperatura dell'aria interna per aiutare a mantenere l'ambiente confortevole.



Qualità dell'aria interna – 24 ore

Monitora la qualità attuale dell'aria con un grafico che riporta i dati relativi alle ultime 24 ore.



Filtri

Lo schermo LCD indica la durata residua dei filtri e avvisa quando è il momento di sostituirli.



Evaporatore

Lo stato indica il livello di calcare nell'evaporatore e tra quanto tempo sarà necessario un ciclo di pulizia profonda.



Wi-Fi

Lo stato attuale della connessione alla rete Wi-Fi.

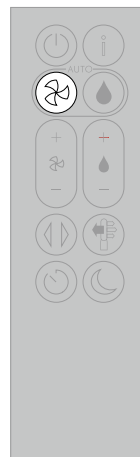


Modalità purificazione automatica

Nella modalità purificazione automatica i sensori integrati del purificatore umidificatore Dyson regolano in modo intelligente le impostazioni della macchina in base alla qualità dell'aria.

Qualità dell'aria: la macchina entra in pausa quando viene raggiunta la qualità dell'aria desiderata e si riaccende quando peggiora.

Velocità del flusso d'aria: la velocità del flusso d'aria aumenta finché la qualità dell'aria e la temperatura desiderata non vengono raggiunte.



Modalità umidificazione automatica

Nella modalità umidificazione automatica i sensori integrati del purificatore umidificatore Dyson regolano in modo intelligente le impostazioni della macchina in base alla temperatura e all'umidità dell'ambiente.

Umidità ambiente: la macchina entra in pausa quando viene raggiunto il livello di umidità desiderato e si riaccende quando diminuisce.

Velocità del flusso d'aria: la velocità del flusso d'aria aumenta finché non viene raggiunto il livello di umidità desiderato.

Per disattivare la modalità umidificazione automatica o modificare i livelli di umidità manualmente, premi il pulsante Controllo umidità.



Oscillazione

Premi il pulsante Oscillazione e seleziona l'angolo di oscillazione tra 0°, 45° e 90° o la modalità flusso d'aria leggero.

L'oscillazione può essere interrotta in qualsiasi momento premendo il pulsante Oscillazione.

Per riattivarla, basta premere nuovamente il pulsante Oscillazione.

Per riportare la direzione dell'oscillazione al centro, tieni premuto il pulsante Oscillazione per due secondi.



Velocità e direzione del flusso d'aria

Premi il pulsante della velocità del flusso d'aria per aumentare o diminuire la velocità.

Premi il pulsante della direzione del flusso d'aria per modificare la direzione da anteriore a posteriore.

Cambia la direzione del flusso d'aria in base alle tue esigenze per ottenere il massimo comfort.

Selezionando la modalità ventola, un flusso d'aria purificata e rinfrescante viene diffuso dalla parte anteriore della macchina.

Selezionando la modalità diffusa, il flusso d'aria viene diffuso dal retro della macchina per purificare senza raffreddare.

La macchina continuerà a purificare e umidificare (se questa funzione è selezionata) sia in modalità ventola che in modalità diffusa.

Usa l'app MyDyson™ per personalizzare le impostazioni di velocità e direzione del flusso d'aria.

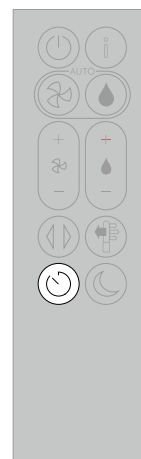


Timer modalità notturna

Il purificatore umidificatore Dyson si spegne automaticamente dopo l'intervallo di tempo selezionato.

Per impostare l'ora: premi il pulsante per scorrere tra gli intervalli disponibili. Dopo l'attivazione, premi il pulsante timer modalità notturna una volta per vedere l'intervallo di tempo selezionato.

Per annullare il timer modalità notturna: premi il pulsante timer modalità notturna per scorrere tra le opzioni disponibili e seleziona l'opzione di annullamento.



Modalità notturna

In modalità notturna, il purificatore umidificatore Dyson continuerà a monitorare e a rispondere alle variazioni della qualità e della temperatura dell'aria, ma utilizzando solo le impostazioni più silenziose e con la luminosità dello schermo LCD attenuata.

Se è stata impostata la modalità purificazione automatica o la modalità umidificazione automatica, la velocità del flusso d'aria sarà limitata all'intervallo da 1 a 4 in modalità notturna.

Le impostazioni della modalità notturna possono essere personalizzate nell'app MyDyson™.



Pulizia profonda della macchina

Per ottenere sempre ottime prestazioni dal purificatore umidificatore Dyson, è importante effettuare regolarmente cicli di pulizia profonda allo scopo di eliminare il calcare eventualmente presente.

È consigliabile eseguire cicli aggiuntivi di pulizia profonda prima e dopo lunghi periodi di inutilizzo della funzione di umidificazione.

In zone in cui l'acqua è particolarmente calcarea potrebbe essere necessario eseguire più spesso il ciclo di pulizia profonda. Per ottenere sempre ottime prestazioni dalla macchina, consigliamo di utilizzare acqua filtrata.

La macchina indica quando è necessario eseguire un ciclo di pulizia profonda.

Se il tuo dispositivo mobile è connesso all'app MyDyson™, riceverai un messaggio di notifica.

Se non stai utilizzando l'app MyDyson™, lo schermo LCD della macchina ti avviserà e il pulsante del ciclo di pulizia profonda si illuminerà.

Puoi annullare il ciclo di pulizia profonda in qualsiasi momento tenendo premuto il relativo pulsante per cinque secondi.

Non bagnare il tappo

Non bagnare il tappo del serbatoio durante i cicli di pulizia profonda o quando riempi il serbatoio. Il tappo contiene collegamenti elettrici e non deve essere lavato. Se dovesse bagnarsi, asciugalo con un panno. Assicurati che il tappo e i collegamenti siano completamente asciutti prima di riposizionarli.

Fase 1

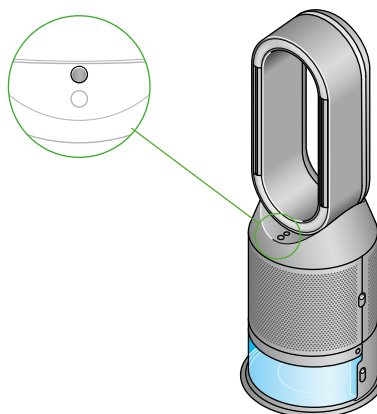
Rimuovere il serbatoio d'acqua

Premi il pulsante del ciclo di pulizia profonda sulla parte anteriore della macchina: le istruzioni saranno visualizzate sullo schermo LCD.

Premi i pulsanti di sblocco per rimuovere le coperture esterne. Lo sportello interno si aprirà a scatto. Metti da parte le coperture durante l'esecuzione del ciclo di pulizia profonda.

Premi i pulsanti di sblocco del serbatoio d'acqua ai lati della macchina.

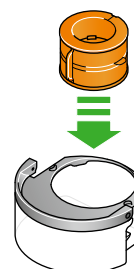
Estrai il serbatoio d'acqua dalla macchina e sgancia il tappo.



Fase 2

Rimuovere l'evaporatore

Rimuovi l'evaporatore dalla macchina, inseriscilo nel serbatoio d'acqua e riposiziona il tappo.



Fase 3

Preparare una soluzione decalcificante

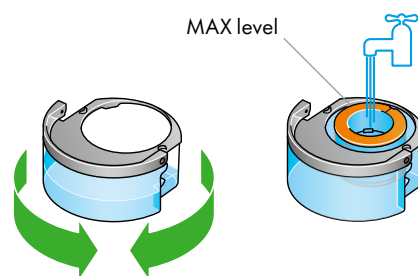
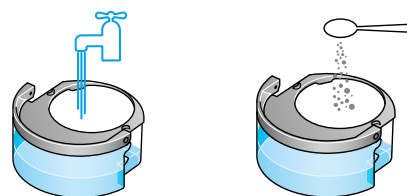
Impugnandolo per il manico, avvicina il serbatoio al rubinetto.

Rimuovi il tappo e l'evaporatore. Riempi il serbatoio a metà rispetto al livello Max con acqua di rubinetto fredda.

Prepara una dose di 150g di acido citrico e versala nel serbatoio.

Agita delicatamente finché tutto l'acido citrico si sarà sciolto.

Inserisci l'evaporatore nel serbatoio d'acqua. Riempi il serbatoio fino al livello Max con acqua di rubinetto fredda.



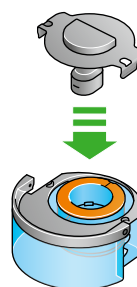
Fase 4

Riposizionare il tappo

Riposiziona il tappo, assicurandoti che scatti in posizione.

Rimuovi l'eventuale acqua in eccesso per evitare gocciolamenti.

Assicurati che il tappo sia completamente asciutto. Se dovesse bagnarsi, asciugalo con un panno.



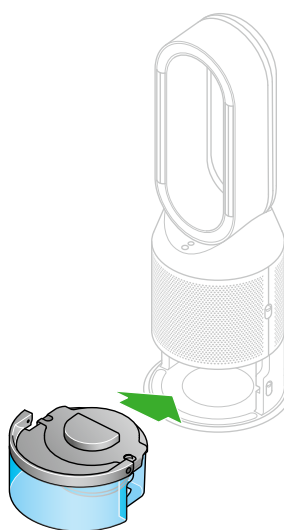
Fase 5

Riposizionare il serbatoio

Reinserisci il serbatoio d'acqua nella macchina facendola scattare in posizione.

Quando le istruzioni sullo schermo LCD lo richiedono, premi il pulsante del ciclo di pulizia profonda.

Il ciclo di pulizia profonda sarà avviato e sullo schermo LCD comparirà un timer con un conto alla rovescia.

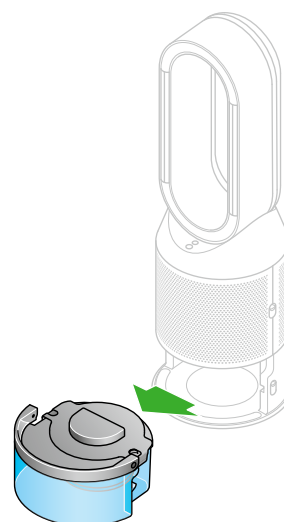


Fase 6

Rimuovere il serbatoio d'acqua

Quando lo schermo LCD indica che il ciclo di pulizia profonda è stato completato, premi i pulsanti di sblocco del serbatoio d'acqua ai lati della macchina.

Estrai il serbatoio dalla macchina. Impugnandolo per il manico, avvicina il serbatoio al rubinetto.



Fase 7

Risciacquare

Sgancia il tappo, estrai l'evaporatore dal serbatoio e sciacqualo in acqua corrente fredda.

Rimuovi l'eventuale acqua in eccesso per evitare gocciolamenti e metti da parte l'evaporatore.

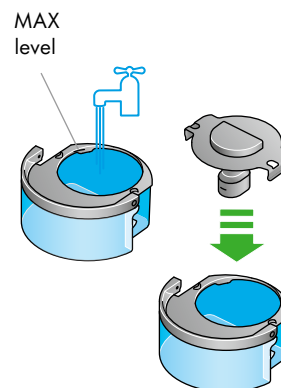
Sciacqua il serbatoio in acqua corrente fredda. Pulisci l'interno del serbatoio per rimuovere eventuali residui di soluzione e detriti.



Fase 8

Riempire

Riempi d'acqua il serbatoio fino al livello Max, rimuovi l'eventuale acqua in eccesso e riposiziona il tappo, assicurandoti che le clip siano ben chiuse.



Fase 9

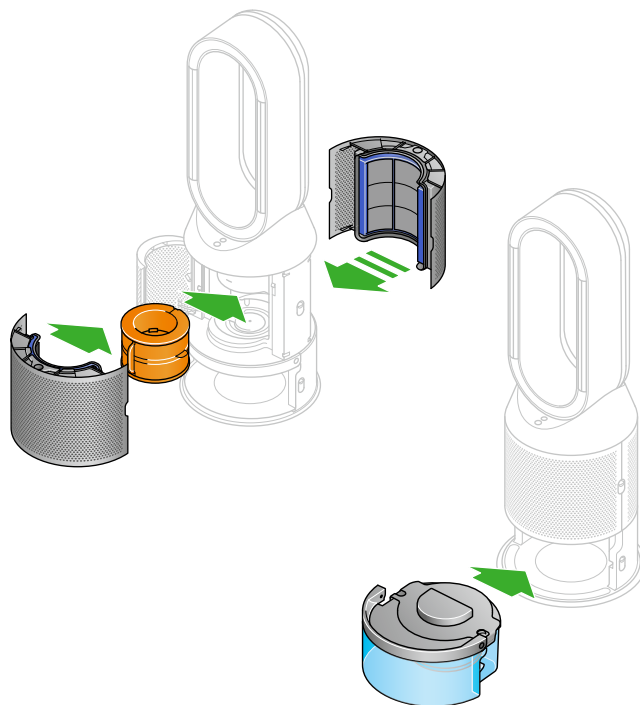
Riassemblare

Reinserisci l'evaporatore nella macchina, assicurandoti che sia ben fissato.

Chiudi lo sportello interno e rimonta le coperture esterne.

Assicurati che il tappo sia completamente asciutto. Se dovesse bagnarsi, asciugalo con un panno.

Reinserisci il serbatoio d'acqua nella macchina assicurandoti che sia ben fissato.



Sostituzione del filtro HEPA+K-Carbon

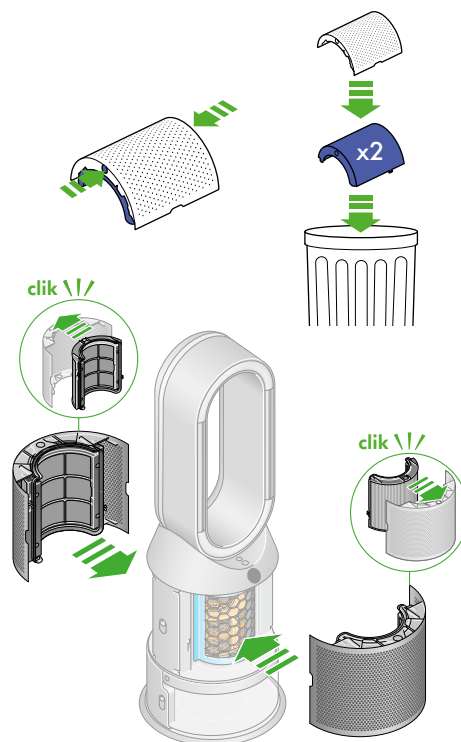
In dotazione con un filtro HEPA+K-Carbon.

Per sostituire il filtro HEPA+K-Carbon, premi i pulsanti su entrambi i lati della macchina per rilasciare la copertura esterna. Spingi le linguette verso il basso per rimuovere il filtro.

Spingi il nuovo filtro nella copertura esterna e assicurati che le linguette scattino in posizione.

Posiziona le coperture esterne sulla macchina e spingi con decisione finché non scattano saldamente in posizione.

Collega la macchina alla presa e accendila, quindi azzerà l'indicatore della durata residua del filtro.



Reimpostazione della durata del filtro

Dopo aver sostituito il filtro è importante azzerare l'indicatore della durata residua del filtro.

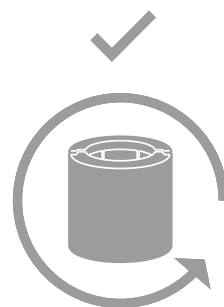
Tieni premuto il pulsante modalità notturna sul telecomando.

Sullo schermo LCD della macchina apparirà un conto alla rovescia a partire da cinque, che si concluderà con la schermata predefinita.

La durata del filtro è stata reimpostata e la macchina è pronta all'uso.



5, 4, 3, 2, 1...



Manutenzione della macchina

Per ottenere sempre prestazioni eccellenti dal purificatore umidificatore Dyson, è importante pulirlo regolarmente e controllare che non vi siano ostruzioni.

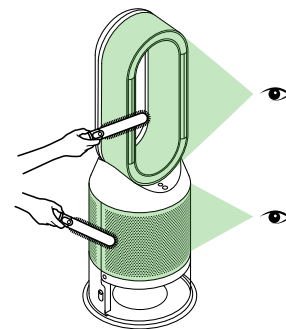
Pulizia della macchina

Se la macchina è sporca, pulirla con un panno umido senza lanugine.

Cerca possibili occlusioni nei fori di ventilazione sul filtro e nell'apertura piccola all'interno dell'amplificatore ad anello.

Usa una spazzola morbida per rimuovere la polvere ed eventuali residui.

Non utilizzare detergenti o lucidi per pulire la macchina.



Avvisi

Icona di avviso fissa

Spegni la macchina e scollegalo dalla presa.

Lascialo scollegato per 10 secondi, quindi ricollegalo e accendilo.

Se sullo schermo LCD è ancora presente l'icona di avviso, contatta Dyson.



Icona di avviso temporanea

Se l'icona di avviso compare e poi scompare dallo schermo LCD, continua pure a usare la macchina.

Qualora sullo schermo LCD comparissero altre icone di avviso, contatta Dyson per ricevere ulteriore assistenza.