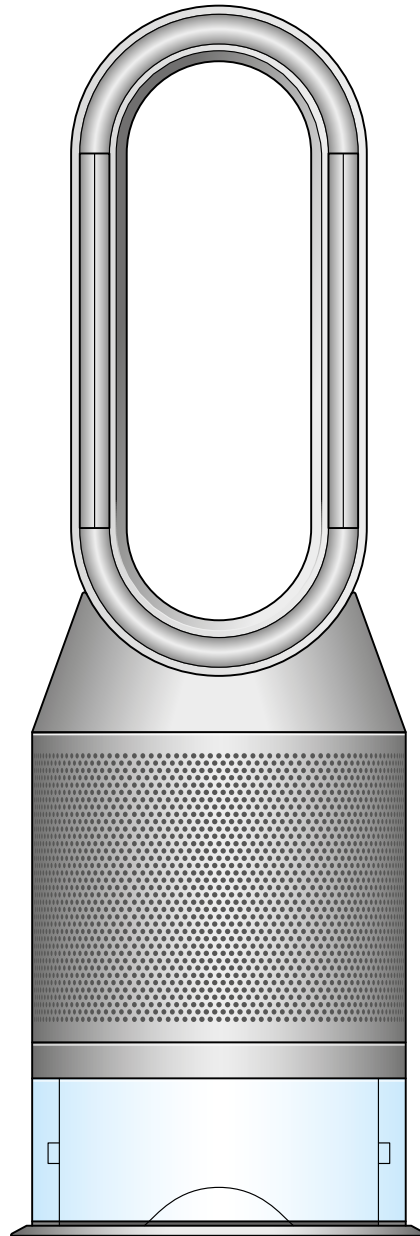


# dyson purifier humidify+cool

## Manuale d'uso

SV12 JN.00000 PN.000000-00-00  
00.00.00 VERSION NO.01



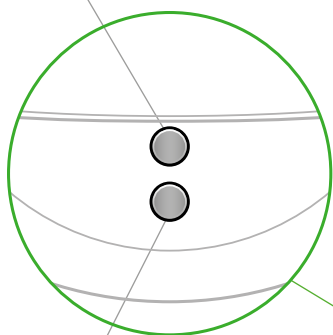
---

Inizia a usare il tuo purificatore  
Assemblaggio dell'apparecchio  
Connessione all'app Dyson Link  
Riempimento del serbatoio dell'acqua  
Alimentazione e monitoraggio continuo  
Menu Informazioni  
Modalità purificazione automatica  
Modalità umidificazione automatica  
Oscillazione

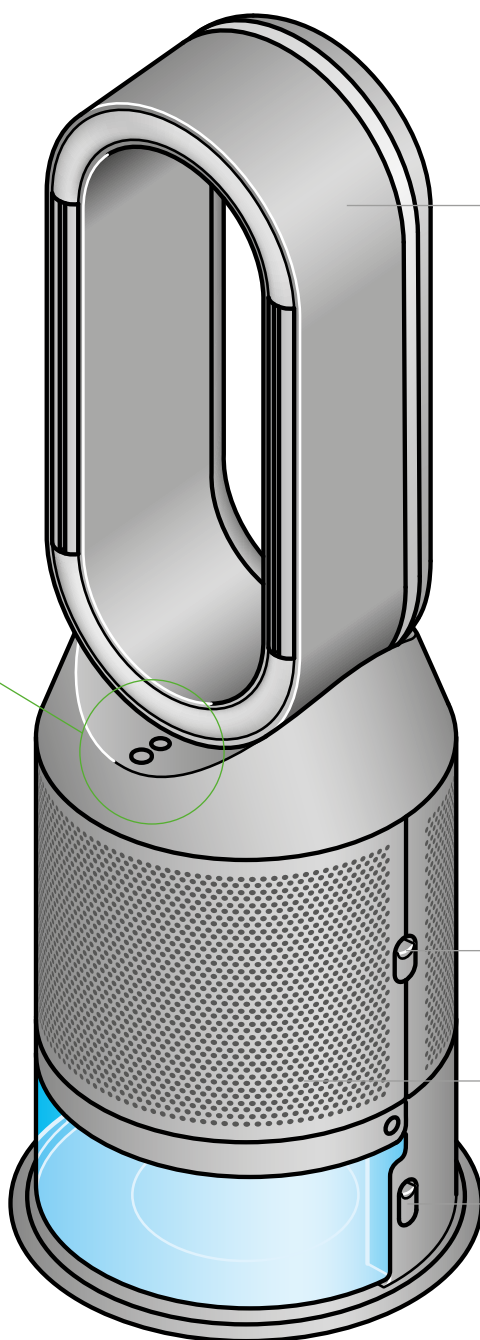
Velocità e direzione del flusso d'aria  
Timer modalità notturna  
Modalità notturna  
Pulizia profonda dell'apparecchio  
Sostituzione del filtro  
HEPA + Carboni attivi  
Manutenzione dell'apparecchio  
Avvisi

# Inizia a usare il tuo purificatore

Pulsante del ciclo di pulizia profonda



Pulsante standby



Amplificatore ad anello

Pulsanti di sblocco della copertura esterna

Copertura esterna

Pulsanti di sblocco del serbatoio

Standby

Modalità purificazione automatica

Velocità del flusso d'aria

Oscillazione

Timer modalità notturna



Menu Informazioni

Modalità umidificazione automatica

Controllo umidità

Direzione del flusso d'aria

Modalità notturna

# Assemblaggio dell'apparecchio

Estrai l'apparecchio dalla scatola tenendolo dalla base e sollevandolo con entrambe le mani.

Non estrarlo impugnandolo dall'amplificatore ad anello.

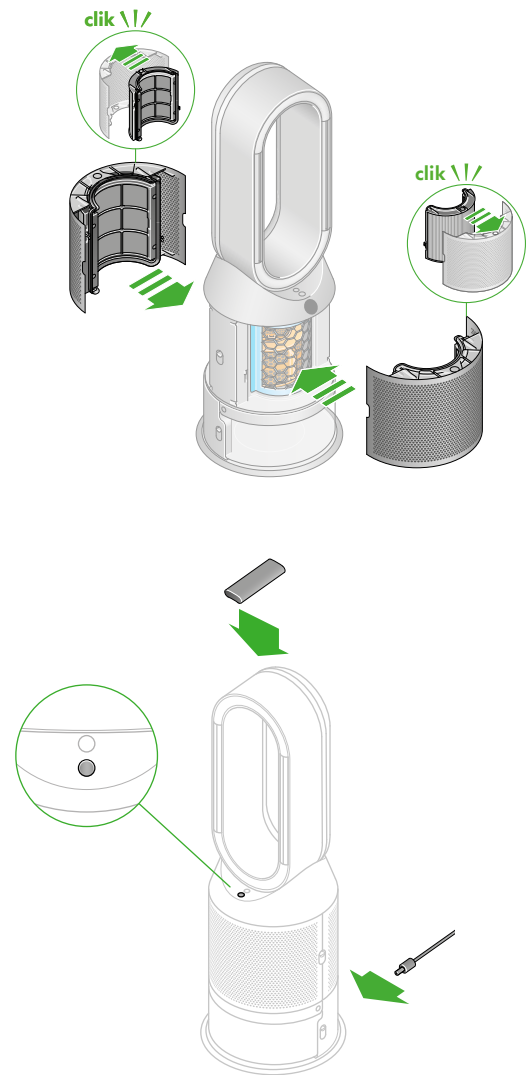
Assembla l'apparecchio con i filtri in dotazione.

L'apparecchio ha in dotazione un filtro catalitico permanente e un filtro HEPA + Carboni attivi.

Spingi il filtro HEPA + Carboni attivi nella copertura esterna e posizionalo sulla base. Spingi con decisione finché entrambe le coperture esterne non scattano in posizione.

Colloca il telecomando sull'apparecchio con i pulsanti rivolti verso il basso.

Inserisci la spina e accendi l'apparecchio.



# Connessione all'app Dyson Link

Assumi il controllo totale tramite l'app Dyson Link e accedi a istruzioni passo per passo e assistenza per installare l'apparecchio, controlla i tempi e le modalità di funzionamento del tuo purificatore ventilatore Dyson, monitora la qualità dell'aria con informazioni visive e resta al passo con gli aggiornamenti software.

Scarica l'app Dyson Link dall'App store o da Google Play. Apri l'app e segui le istruzioni visualizzate sullo schermo per creare un nuovo account.

Apple, il logo Apple e iPhone sono marchi registrati di Apple Inc. negli Stati Uniti e in altri paesi.  
App Store è un marchio di servizio di Apple Inc. registrato negli Stati Uniti e in altri paesi.  
Google Play e il logo Google Play sono marchi di Google Inc.





# Riempimento del serbatoio dell'acqua

Prima di rimuovere il serbatoio dell'acqua, assicurati che le modalità di umidificazione siano disattivate e che il serbatoio sia vuoto.

## Non bagnare il tappo

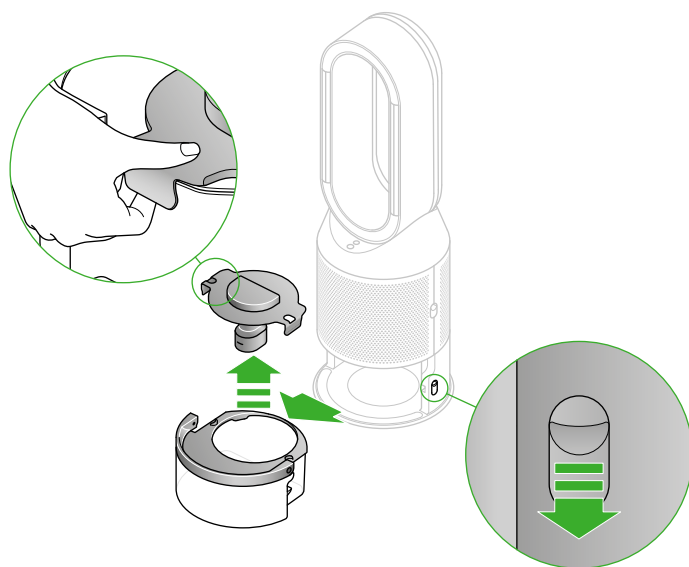
Non bagnare il tappo del serbatoio durante i cicli di pulizia profonda o quando riempi il serbatoio. Il tappo contiene collegamenti elettrici e non deve essere lavato. Se dovesse bagnarsi, asciugalo con un panno. Assicurati che il tappo e i collegamenti siano completamente asciutti prima di riposizionarli.

## Rimuovere il serbatoio

Premi i pulsanti di sblocco del serbatoio dell'acqua ai lati dell'apparecchio.

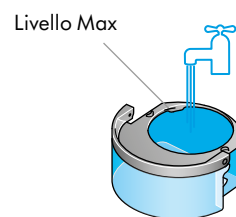
Estrai il serbatoio dall'apparecchio.

Impugnandolo per il manico, avvicina il serbatoio al rubinetto e sgancia il tappo.



## Riempire il serbatoio

Riempi il serbatoio fino al livello Max con acqua di rubinetto fredda.

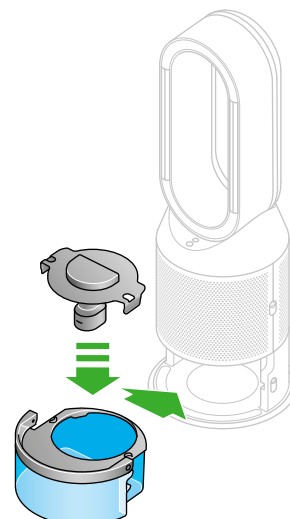


## Riposizionare il serbatoio

Riposiziona il tappo, assicurandoti che scatti in posizione.

Assicurati che il tappo sia completamente asciutto. Se dovesse bagnarsi, asciugalo con un panno.

Reinserisci il serbatoio dell'acqua nell'apparecchio facendolo scattare in posizione.



# Alimentazione e monitoraggio continuo

## **Stand-by on/off**

Premi il pulsante Standby on/off sul purificatore ventilatore e umidificatore Dyson o sul telecomando per spegnere l'apparecchio, che continuerà comunque a monitorare la qualità dell'aria.

## **Monitoraggio continuo**

Come impostazione predefinita, il monitoraggio continuo è disattivato. Una volta attivato, resterà attivo finché non verrà nuovamente disattivato.

Quando il monitoraggio continuo è attivo, il purificatore ventilatore e umidificatore Dyson raccoglie i dati su temperatura, umidità e qualità dell'aria, che vengono visualizzati sullo schermo LCD e nell'app Dyson Link.

## **Monitoraggio continuo on/off**

Per attivarlo, tieni premuto per cinque secondi il pulsante modalità Auto sul telecomando. Lo schermo LCD indicherà se il monitoraggio continuo è attivo o inattivo.

## **Connettività Wi-Fi**

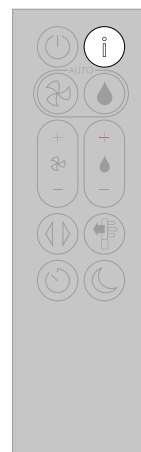
Come impostazione predefinita, la connettività Wi-Fi è attiva. Per attivarla o disattivarla, tieni premuto il pulsante Standby on/off sull'apparecchio per cinque secondi.

# Menu Informazioni

Premi questo pulsante per scorrere tra le informazioni monitorate dal purificatore-ventilatore e umidificatore Dyson.

Informazioni su temperatura, umidità e qualità dell'aria. Indicazione dei livelli di saturazione del filtro e dell'evaporatore.

Quando la qualità dell'aria peggiora a causa di un particolare inquinante, sullo schermo LCD viene visualizzata un'icona che lo rappresenta.



## Qualità dell'aria interna - 12 secondi

Monitora la qualità attuale dell'aria con un grafico che riporta i dati relativi agli ultimi 12 secondi.



## Particolato (PM 10)

Particelle microscopiche di maggiori dimensioni, fino a 10 micron, in sospensione nell'aria che respiriamo. Includono polvere, spore di muffa e polline.



## Biossido di azoto e altri gas ossidanti

Questi gas potenzialmente nocivi vengono rilasciati nell'aria in presenza di combustione, ad esempio dai fornelli a gas e dagli impianti di scarico delle automobili.



## Umidità interna

La quantità di vapore acqueo presente nell'aria, espressa in percentuale.

 73%

## Particolato (PM 2,5)

Particelle microscopiche di dimensioni fino a 2,5 micron in sospensione nell'aria che respiriamo. Includono fumo, batteri e allergeni.



## Composti organici volatili

I COV sono generalmente odori potenzialmente nocivi. Si trovano in prodotti detergenti, vernici e mobili.



## Temperatura interna

Monitora la temperatura dell'aria interna per aiutare a mantenere un ambiente confortevole.

 15°C

## Qualità dell'aria interna - 24 ore

Monitora la qualità attuale dell'aria con un grafico che riporta i dati relativi alle ultime 24 ore.



## Filtri

Lo schermo LCD indica la durata residua dei filtri e avvisa quando è il momento di sostituirli.



## Evaporatore

Lo stato indica il livello di calcare nell'evaporatore e tra quanto tempo sarà necessario un ciclo di pulizia profonda.



## Wi-Fi

Lo stato attuale della connessione alla rete Wi-Fi.



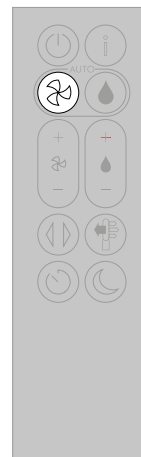
# Modalità purificazione automatica

Nella modalità purificazione automatica i sensori integrati del purificatore-ventilatore e umidificatore Dyson regolano in modo intelligente le impostazioni dell'apparecchio in base alla qualità dell'aria.

Qualità dell'aria: l'apparecchio entra in pausa quando viene raggiunta la qualità dell'aria desiderata e si riaccende quando peggiora.

Velocità del flusso d'aria: la velocità del flusso d'aria aumenta finché la qualità dell'aria e la temperatura desiderata non vengono raggiunte.

Modalità notturna: l'apparecchio funziona solo a velocità del flusso d'aria da 1 a 4.



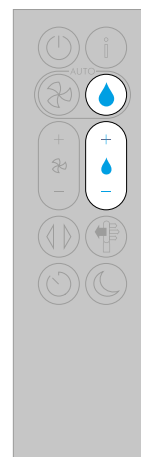
# Modalità umidificazione automatica

Nella modalità umidificazione automatica i sensori integrati del purificatore-ventilatore e umidificatore Dyson regolano in modo intelligente le impostazioni dell'apparecchio in base alla temperatura e all'umidità della stanza.

Umidità ambiente: l'apparecchio entra in pausa quando viene raggiunto il livello di umidità desiderato e si riaccende quando diminuisce.

Velocità del flusso d'aria: la velocità del flusso d'aria aumenta finché non viene raggiunto il livello di umidità desiderato.

Per disattivare la modalità umidificazione automatica o modificare i livelli di umidità manualmente, premi il pulsante Controllo umidità.



# Oscillazione

Premi il pulsante Oscillazione e seleziona l'angolo di oscillazione tra 0°, 45° e 90° o la modalità flusso d'aria leggero.

L'oscillazione può essere interrotta in qualsiasi momento premendo il pulsante Oscillazione.

Per riattivarla, basta premere nuovamente il pulsante Oscillazione.

Per riportare la direzione dell'oscillazione al centro, tieni premuto il pulsante Oscillazione per due secondi.



# Velocità e direzione del flusso d'aria

Premi il pulsante della velocità del flusso d'aria per aumentare o diminuire la velocità.

Premi il pulsante della direzione del flusso d'aria per modificare la direzione da anteriore a posteriore.

Cambia la direzione del flusso d'aria in base alle tue esigenze per ottenere il massimo comfort.

Selezionando la modalità ventola, un flusso d'aria purificata e rinfrescante viene diffuso dalla parte anteriore dell'apparecchio.

Selezionando la modalità diffusa, il flusso d'aria viene diffuso dal retro dell'apparecchio per purificare senza raffrescare.

L'apparecchio continuerà a purificare e umidificare (se questa funzione è selezionata) sia in modalità ventola che in modalità diffusa.

Usa l'app Dyson Link per personalizzare le impostazioni di velocità e direzione del flusso d'aria.

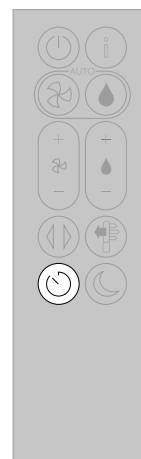


# Timer modalità notturna

Il purificatore-ventilatore e umidificatore Dyson si spegne automaticamente dopo l'intervallo di tempo selezionato.

Per impostare l'ora: premi il pulsante per scorrere tra gli intervalli disponibili. Dopo l'attivazione, premi il pulsante timer modalità notturna una volta per vedere l'intervallo di tempo selezionato.

Per annullare il timer modalità notturna: premi il pulsante timer modalità notturna per scorrere tra le opzioni disponibili e seleziona l'opzione di annullamento.



# Modalità notturna

In modalità notturna il purificatore-ventilatore e umidificatore Dyson continuerà a monitorare e a rispondere alle variazioni della qualità dell'aria, ma utilizzando solo le impostazioni più silenziose e con la luminosità dello schermo LCD attenuata.

Se è stata impostata la modalità purificazione automatica o la modalità umidificazione automatica, la velocità del flusso d'aria sarà limitata all'intervallo da 1 a 4, in modalità notturna.

Le impostazioni della modalità notturna possono essere personalizzate nell'app Dyson Link.



# Pulizia profonda dell'apparecchio

Per ottenere sempre ottime prestazioni dal purificatore-ventilatore e umidificatore Dyson, è importante effettuare regolarmente cicli di pulizia profonda allo scopo di eliminare il calcare eventualmente presente.

È consigliabile eseguire cicli aggiuntivi di pulizia profonda prima e dopo lunghi periodi di inutilizzo della funzione di umidificazione.

In zone in cui l'acqua è particolarmente calcarea potrebbe essere necessario eseguire più spesso il ciclo di pulizia profonda. Per ottenere sempre ottime prestazioni dall'apparecchio, consigliamo di utilizzare acqua filtrata.

L'apparecchio indica quando è necessario eseguire un ciclo di pulizia profonda.

Se il tuo smartphone è connesso all'app Dyson Link, riceverai un messaggio di notifica.

Se non usi l'app Dyson Link, comparirà un avviso sullo schermo LCD dell'apparecchio e il pulsante del ciclo di pulizia profonda si illuminerà.

Per annullare il ciclo di pulizia profonda in qualsiasi momento, tieni premuto per cinque secondi il pulsante del ciclo di pulizia profonda.

## Non bagnare il tappo

Non bagnare il tappo del serbatoio durante i cicli di pulizia profonda o quando riempi il serbatoio. Il tappo contiene collegamenti elettrici e non deve essere lavato. Se dovesse bagnarsi, asciugalo con un panno. Assicurati che il tappo e i collegamenti siano completamente asciutti prima di riposizionarli.

## Fase 1

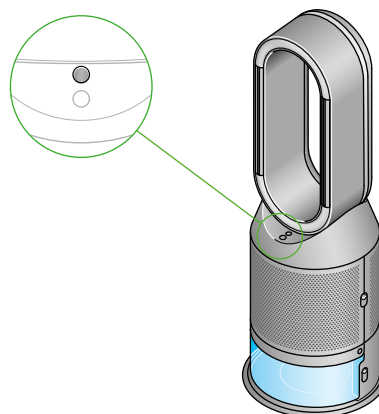
### Rimuovere il serbatoio dell'acqua

Premi il pulsante del ciclo di pulizia profonda sulla parte anteriore dell'apparecchio: le istruzioni saranno visualizzate sullo schermo LCD.

Premi i pulsanti di sblocco per rimuovere le coperture esterne. Lo sportello interno si aprirà a scatto. Metti da parte le coperture durante l'esecuzione del ciclo di pulizia profonda.

Premi i pulsanti di sblocco del serbatoio dell'acqua ai lati dell'apparecchio.

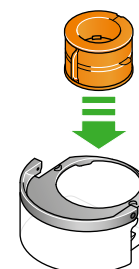
Estrai il serbatoio dell'acqua dall'apparecchio e sgancia il tappo.



## Fase 2

### Rimuovere l'evaporatore

Rimuovi l'evaporatore dall'apparecchio, inseriscilo nel serbatoio dell'acqua e riposiziona il tappo.



### Fase 3

#### Preparare una soluzione decalcificante

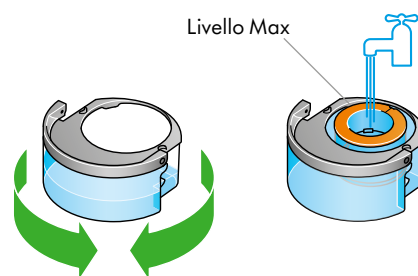
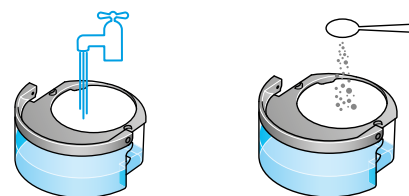
Impugnandolo per il manico, avvicina il serbatoio al rubinetto.

Rimuovi il tappo e l'evaporatore. Riempi il serbatoio a metà rispetto al livello Max con acqua di rubinetto fredda.

Prepara una dose di 150 g di acido citrico e versala nel serbatoio.

Agita delicatamente finché tutto l'acido citrico si sarà sciolto.

Inserisci l'evaporatore nel serbatoio dell'acqua. Riempi il serbatoio fino al livello Max con acqua di rubinetto fredda.



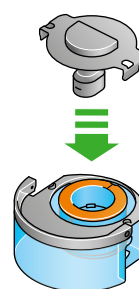
### Fase 4

#### Riposizionare il tappo

Riposiziona il tappo, assicurandoti che scatti in posizione.

Rimuovi l'eventuale acqua in eccesso per evitare gocciolamenti.

Assicurati che il tappo sia completamente asciutto. Se dovesse bagnarsi, asciugalo con un panno.



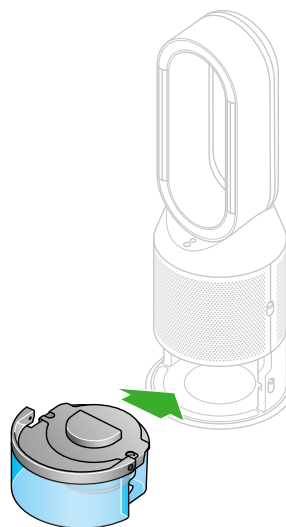
### Fase 5

#### Riposizionare il serbatoio

Reinserisci il serbatoio dell'acqua nell'apparecchio facendolo scattare in posizione.

Quando le istruzioni sullo schermo LCD lo richiedono, premi il pulsante del ciclo di pulizia profonda.

Il ciclo di pulizia profonda sarà avviato e sullo schermo LCD comparirà un timer con un conto alla rovescia.

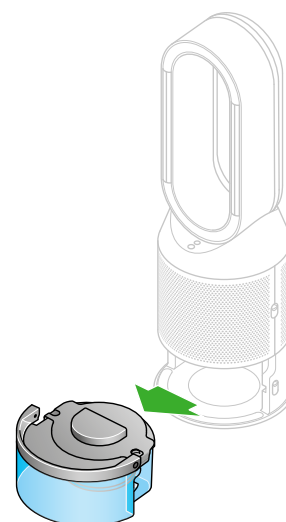


### Fase 6

#### Rimuovere il serbatoio dell'acqua

Quando lo schermo LCD indica che il ciclo di pulizia profonda è stato completato, premi i pulsanti di sblocco del serbatoio dell'acqua ai lati dell'apparecchio.

Estrai il serbatoio dall'apparecchio. Impugnandolo per il manico, avvicina il serbatoio al rubinetto.



## Fase 7

### Risciacquare

Sgancia il tappo, estrai l'evaporatore dal serbatoio e sciacqualo in acqua corrente fredda.

Rimuovi l'eventuale acqua in eccesso per evitare gocciolamenti e metti da parte l'evaporatore.

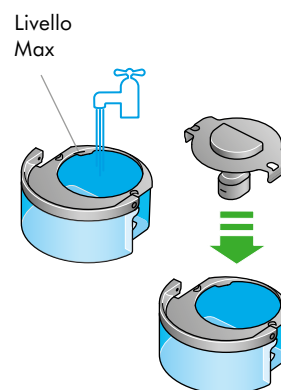
Sciacqua il serbatoio in acqua corrente fredda. Pulisci l'interno del serbatoio per rimuovere eventuali residui di soluzione e detriti.



## Fase 8

### Riempire

Riempi dell'acqua il serbatoio fino al livello Max, rimuovi l'eventuale acqua in eccesso e riposiziona il tappo, assicurandoti che le clip siano ben chiuse.



## Fase 9

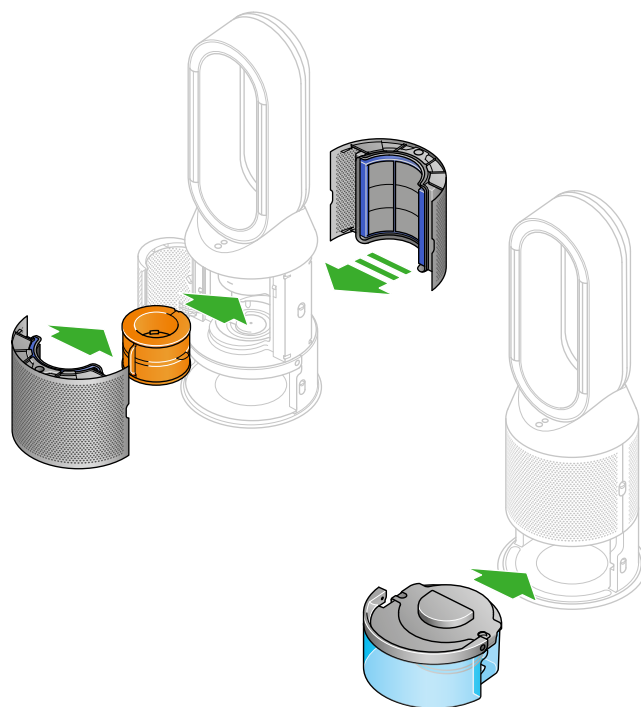
### Riassemblare

Reinserisci l'evaporatore nell'apparecchio, assicurandoti che sia ben fissato.

Chiudi lo sportello interno e rimonta le coperture esterne.

Assicurati che il tappo sia completamente asciutto. Se dovesse bagnarsi, asciugalo con un panno.

Reinserisci il serbatoio dell'acqua nell'apparecchio assicurandoti che sia ben fissato.





# Sostituzione del filtro HEPA + Carboni attivi

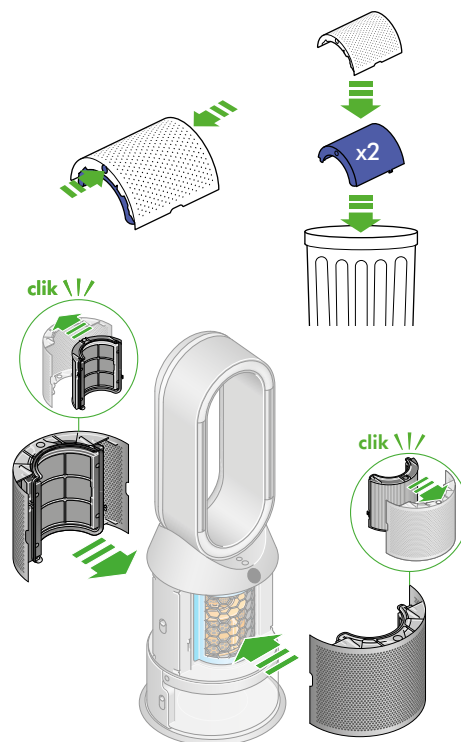
In dotazione con un filtro HEPA + Carboni attivi.

Per sostituire il filtro HEPA + Carboni attivi, premi i pulsanti sui lati dell'apparecchio per rilasciare le coperture esterne. Spingi le linguette verso il basso per rimuovere il filtro.

Spingi il nuovo filtro nella copertura esterna e assicurati che le linguette scattino in posizione.

Posiziona le coperture esterne sull'apparecchio e spingi con decisione affinché non scattano saldamente in posizione.

Collega l'apparecchio alla presa e accendilo, quindi azzerà l'indicatore della durata residua del filtro.



## Reimpostazione della durata del filtro

Dopo aver sostituito il filtro è importante azzerare l'indicatore della durata residua del filtro.

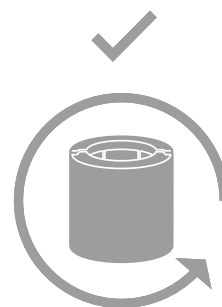
Tieni premuto il pulsante modalità notturna sul telecomando.

Sullo schermo LCD dell'apparecchio apparirà un conto alla rovescia a partire da cinque, che si concluderà con la schermata predefinita.

La durata del filtro è stata reimpostata e l'apparecchio è pronto all'uso.



5, 4, 3, 2, 1...



# Manutenzione dell'apparecchio

Per ottenere sempre ottime prestazioni dal purificatore ventilatore Dyson è importante pulirlo regolarmente e controllare che non vi siano ostruzioni.

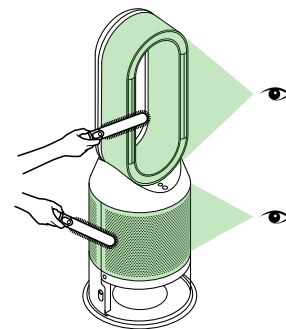
## Pulizia dell'apparecchio

Se l'apparecchio è impolverato, puliscilo con un panno umido e privo di pelucchi.

Cerca possibili occlusioni nei fori di ventilazione sul filtro e nell'apertura piccola all'interno dell'amplificatore ad anello.

Usa una spazzola morbida per rimuovere la polvere ed eventuali residui.

Non utilizzare detergenti o lucidi per pulire l'apparecchio.



---

## Avvisi

### Icona di avviso fissa

Spegni l'apparecchio e scollegalo dalla presa.

Lascialo scollegato per 10 secondi, quindi ricollegalo e accendilo.

Se sullo schermo LCD è ancora presente l'icona di avviso, contatta Dyson.



### Icona di avviso temporanea

Se l'icona di avviso compare e poi scompare dallo schermo LCD, continua pure a usare l'apparecchio.

Qualora sullo schermo LCD comparissero altre icone di avviso, contatta Dyson per ricevere ulteriore assistenza.